

**POMPE E CILINDRI IDRAULICI  
PER APPLICAZIONI INDUSTRIALI**

HYDRAULIC PUMPS AND CYLINDERS FOR INDUSTRIAL SOLUTIONS  
POMPES ET VERINS HYDRAULIQUES : SOLUTIONS POUR L'INDUSTRIE  
PUMPEN UND ZYLINDER FÜR INDUSTRIELLE ANWENDUNGEN



Ritorno a gravità  
Load return  
Retour sous charge  
Lastrückzug

ART.	TON	Pressione Pressure Pression Druck	Capacità olio Oil capacity Capacité huile Ölvolumen	A mm	B mm	C mm	D mm	KG
<b>359</b>	5	520 bar	15,3 cm <sup>3</sup>	76	60	16	30	0,6
<b>359/A</b>	5	520 bar	33,6 cm <sup>3</sup>	115	80	35	30	0,8
<b>360</b>	10	640 bar	25,4 cm <sup>3</sup>	76	60	16	40	0,9
<b>360/A</b>	10	640 bar	55,6 cm <sup>3</sup>	115	80	35	40	1,2
<b>361</b>	20	640 bar	26,4 cm <sup>3</sup>	78	70	8	60	2,7
<b>361/A</b>	20	640 bar	66,2 cm <sup>3</sup>	105	85	20	60	3,3
<b>362</b>	30	640 bar	40,1 cm <sup>3</sup>	78	70	8	75	3,8
<b>362/A</b>	30	640 bar	100,4 cm <sup>3</sup>	105	85	20	75	4,5
<b>363</b>	50	640 bar	39,2 cm <sup>3</sup>	75	70	5	90	6
<b>363/A</b>	50	640 bar	117,7 cm <sup>3</sup>	100	85	15	90	7,1



Ritorno a molla  
Spring return  
Retour par ressort  
Federrückzug

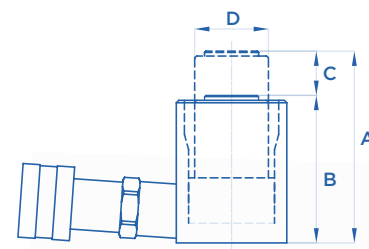
ART.	TON	Pressione Pressure Pression Druck	Capacità olio Oil capacity Capacité huile Ölvolumen	A mm	B mm	C mm	D mm	KG
<b>359/M</b>	5	520 bar	15,3 cm <sup>3</sup>	76	60	16	30	0,6
<b>359/AM</b>	5	520 bar	33,6 cm <sup>3</sup>	115	80	35	30	0,8
<b>360/M</b>	10	640 bar	25,4 cm <sup>3</sup>	76	60	16	40	0,9
<b>360/AM</b>	10	640 bar	55,6 cm <sup>3</sup>	115	80	35	40	1,2
<b>361/M</b>	20	640 bar	26,4 cm <sup>3</sup>	78	70	8	60	2,7
<b>361/AM</b>	20	640 bar	66,2 cm <sup>3</sup>	105	85	20	60	3,3
<b>362/M</b>	30	640 bar	40,1 cm <sup>3</sup>	78	70	8	75	3,8
<b>362/AM</b>	30	640 bar	100,4 cm <sup>3</sup>	105	85	20	75	4,5
<b>363/M</b>	50	640 bar	39,2 cm <sup>3</sup>	75	70	5	90	6
<b>363/AM</b>	50	640 bar	117,7 cm <sup>3</sup>	100	85	15	90	7,1

## CILINDRI IDRAULICI A SEMPLICE EFFETTO

SINGLE ACTING HYDRAULIC CYLINDERS

VÉRINS SIMPLE EFFET HYDRAULIQUES

EINFACHWIRKENDE HYDRAULIKZYLINDER



### INGOMBRO RIDOTTO

LOW HEIGHT  
EXTRA-PLATS  
KURZHUB-ZYLINDER

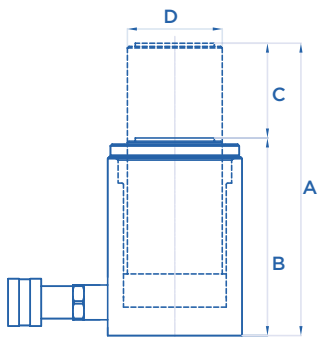


## IMPIEGHI GENERICI

GENERAL PURPOSE

TOUS USAGES

ALLZWECK-HYDRAULIKZYLINDER



Ritorno a gravità  
Load return  
Retour sous charge  
Lastrückzug



Ritorno a molla  
Spring return  
Retour par ressort  
Federrückzug

**OPTIONAL** Pag. 313

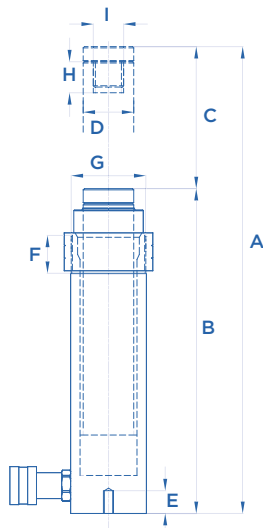
ART.	TON	Pressione Pressure Pression Druck	Capacità olio Oil capacity Capacité huile Ölvolumen	A mm	B mm	C mm	D mm	KG
<b>359/B</b>	5	520 bar	52,8 cm <sup>3</sup>	155	100	55	30	1
<b>359/C</b>	5	520 bar	72 cm <sup>3</sup>	195	120	75	30	1,2
<b>359/D</b>	5	520 bar	100,8 cm <sup>3</sup>	255	150	105	30	1,5
<b>360/B</b>	10	640 bar	87,4 cm <sup>3</sup>	155	100	55	40	1,6
<b>360/C</b>	10	640 bar	119,2 cm <sup>3</sup>	195	120	75	40	1,9
<b>360/D</b>	10	640 bar	167 cm <sup>3</sup>	255	150	105	40	2,4
<b>361/B</b>	20	640 bar	132,4 cm <sup>3</sup>	145	105	40	60	4,1
<b>361/C</b>	20	640 bar	198,6 cm <sup>3</sup>	185	125	60	60	4,9
<b>361/D</b>	20	640 bar	331 cm <sup>3</sup>	265	165	100	60	6,5
<b>362/B</b>	30	640 bar	200,8 cm <sup>3</sup>	145	105	40	75	5,6
<b>362/C</b>	30	640 bar	301,2 cm <sup>3</sup>	185	125	60	75	6,8
<b>362/D</b>	30	640 bar	502 cm <sup>3</sup>	265	165	100	75	9,2
<b>363/B</b>	50	640 bar	274,7 cm <sup>3</sup>	140	105	35	90	9,2
<b>363/C</b>	50	640 bar	431,7 cm <sup>3</sup>	180	125	55	90	11
<b>363/D</b>	50	640 bar	745,7 cm <sup>3</sup>	260	165	95	90	15,2

ART.	TON	Pressione Pressure Pression Druck	Capacità olio Oil capacity Capacité huile Ölvolumen	A mm	B mm	C mm	D mm	KG
<b>359/BM</b>	5	520 bar	52,8 cm <sup>3</sup>	155	100	55	30	1
<b>359/CM</b>	5	520 bar	72 cm <sup>3</sup>	195	120	75	30	1,2
<b>359/DM</b>	5	520 bar	100,8 cm <sup>3</sup>	255	150	105	30	1,5
<b>360/BM</b>	10	640 bar	87,4 cm <sup>3</sup>	155	100	55	40	1,6
<b>360/CM</b>	10	640 bar	119,2 cm <sup>3</sup>	195	120	75	40	1,9
<b>360/DM</b>	10	640 bar	167 cm <sup>3</sup>	255	150	105	40	2,4
<b>361/BM</b>	20	640 bar	132,4 cm <sup>3</sup>	145	105	40	60	4,1
<b>361/CM</b>	20	640 bar	198,6 cm <sup>3</sup>	185	125	60	60	4,9
<b>361/DM</b>	20	640 bar	331 cm <sup>3</sup>	265	165	100	60	6,5
<b>362/BM</b>	30	640 bar	200,8 cm <sup>3</sup>	145	105	40	75	5,6
<b>362/CM</b>	30	640 bar	301,2 cm <sup>3</sup>	185	125	60	75	6,8
<b>362/DM</b>	30	640 bar	502 cm <sup>3</sup>	265	165	100	75	9,2
<b>363/BM</b>	50	640 bar	274,7 cm <sup>3</sup>	140	105	35	90	9,2
<b>363/CM</b>	50	640 bar	431,7 cm <sup>3</sup>	180	125	55	90	11
<b>363/DM</b>	50	640 bar	745,7 cm <sup>3</sup>	260	165	95	90	15,2

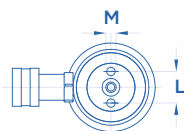


## CORSA LUNGA

LONG STROKE  
GRANDE COURSE  
LANGHUBZYLINDER



Ritorno a molla  
Spring return  
Retour par ressort  
Federrückzug

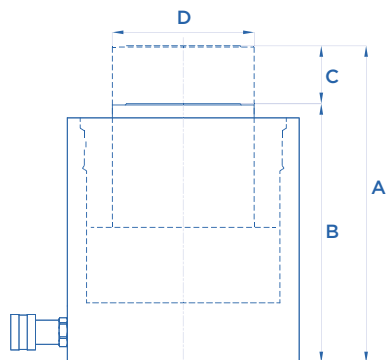


**OPTIONAL** Pag. 313

ART.	TON	Pressione Pressure Pression Druck	Capacità olio Oil capacity Capacité huile Ölvolumen	A mm	B mm	C mm	D mm	E mm	F mm	G mm	H mm	I mm	L mm	M mm	KG
<b>359/EM</b>	5	520 bar	120 cm <sup>3</sup>	370	245	125	30	20	25	M44X2	12	M16X2	32	M8	2,5
<b>359/FM</b>	5	520 bar	144 cm <sup>3</sup>	420	270	150	30	20	25	M44X2	12	M16X2	32	M8	2,7
<b>359/GM</b>	5	520 bar	192 cm <sup>3</sup>	520	320	200	30	20	25	M44X2	12	M16X2	32	M8	2,9
<b>359/HM</b>	5	520 bar	240 cm <sup>3</sup>	620	370	250	30	20	25	M44X2	12	M16X2	32	M8	3,5
<b>360/EM</b>	10	640 bar	222 cm <sup>3</sup>	405	265	140	40	20	30	M59X2	25	M24X3	45	M8	5,2
<b>360/FM</b>	10	640 bar	333 cm <sup>3</sup>	545	335	210	40	20	30	M59X2	25	M24X3	45	M8	6,4
<b>360/GM</b>	10	640 bar	445 cm <sup>3</sup>	685	405	280	40	20	30	M59X2	25	M24X3	45	M8	7,6
<b>360/HM</b>	10	640 bar	556 cm <sup>3</sup>	825	475	350	40	20	30	M59X2	25	M24X3	45	M8	8,8
<b>361/EM</b>	20	640 bar	529 cm <sup>3</sup>	450	290	160	60	20	30	M84X2	30	M30X3,5	50	M10	11,1
<b>361/FM</b>	20	640 bar	728,2 cm <sup>3</sup>	570	350	220	60	20	30	M84X2	30	M30X3,5	50	M10	13,2
<b>361/GM</b>	20	640 bar	993 cm <sup>3</sup>	730	430	300	60	20	30	M84X2	30	M30X3,5	50	M10	16,1
<b>361/HM</b>	20	640 bar	1158,5 cm <sup>3</sup>	830	480	350	60	20	30	M84X2	30	M30X3,5	50	M10	18
<b>362/EM</b>	30	640 bar	702 cm <sup>3</sup>	420	275	140	75	20	30	M104X2	25	M35X4	65	M10	16,8
<b>362/FM</b>	30	640 bar	1005 cm <sup>3</sup>	540	335	200	75	20	30	M104X2	25	M35X4	65	M10	20,2
<b>362/GM</b>	30	640 bar	1305 cm <sup>3</sup>	660	395	260	75	20	30	M104X2	25	M35X4	65	M10	23,5
<b>362/HM</b>	30	640 bar	1606 cm <sup>3</sup>	780	455	320	75	20	30	M104X2	25	M35X4	65	M10	26,5
<b>363/EM</b>	50	640 bar	1177 cm <sup>3</sup>	445	295	150	90	20	30	M128X1,5	30	M55X3	77	M10	25
<b>363/FM</b>	50	640 bar	1570 cm <sup>3</sup>	545	345	200	90	20	30	M128X1,5	30	M55X3	77	M10	28,9
<b>363/GM</b>	50	640 bar	1962 cm <sup>3</sup>	645	395	250	90	20	30	M128X1,5	30	M55X3	77	M10	32,6
<b>363/HM</b>	50	640 bar	2355 cm <sup>3</sup>	745	445	300	90	20	30	M128X1,5	30	M55X3	77	M10	37,2

## ALTA POTENZA

HIGH TONNAGE  
FORT TONNAGE  
SCHWERLASTZYLINDER



Ritorno a molla  
Spring return  
Retour par ressort  
Federrückzug

ART.	TON	Pressione Pressure Pression Druck	Capacità olio Oil capacity Capacité huile Ölvolumen	A mm	B mm	C mm	D mm	KG
<b>364/M</b>	85	520 bar	794 cm <sup>3</sup>	245	200	45	110	32,5
<b>364/AM</b>	85	520 bar	1677 cm <sup>3</sup>	345	250	95	110	38,6
<b>364/BM</b>	85	520 bar	3090 cm <sup>3</sup>	505	330	175	110	48,5
<b>365/M</b>	125	520 bar	1144 cm <sup>3</sup>	265	220	45	140	48,5
<b>365/AM</b>	125	520 bar	2416 cm <sup>3</sup>	365	270	95	140	59,5
<b>365/BM</b>	125	520 bar	4450 cm <sup>3</sup>	525	350	175	140	77
<b>368/M</b>	190	520 bar	1709 cm <sup>3</sup>	295	250	45	170	91,5
<b>368/AM</b>	190	520 bar	3609 cm <sup>3</sup>	395	300	95	170	110
<b>368/BM</b>	190	520 bar	6648 cm <sup>3</sup>	555	380	175	170	140
<b>368/CM</b>	245	520 bar	2207 cm <sup>3</sup>	305	260	45	210	121
<b>368/DM</b>	245	520 bar	6623 cm <sup>3</sup>	485	350	135	210	163

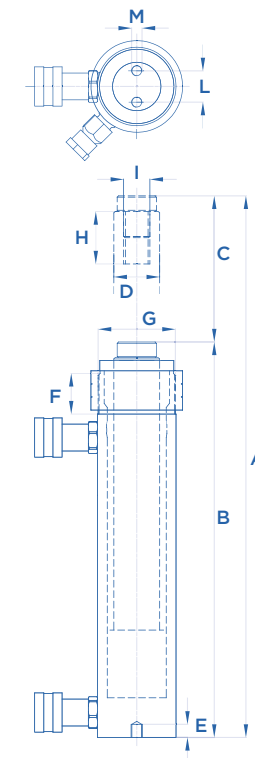


# CILINDRI IDRAULICI A DOPPIO EFFETTO

DOUBLE ACTING HYDRAULIC CYLINDERS

VÉRINS DOUBLE EFFET HYDRAULIQUES

DOPPELTWIRKENDE HYDRAULIKZYLINDER



ART.	↑ TON	↓ TON	Pressione Pressure Pression Druck	Capacità olio Oil capacity Capacité huile Ölvolumen	A mm	B mm	C mm	D mm	E mm	F mm	G mm	H mm	I mm	L mm	M mm	KG
<b>369</b>	11	4	700 bar	255,3 cm <sup>3</sup>	445	285	160	35	10	25	M59X2	45	M20X2,5	23	M8	5,5
<b>369/A</b>	11	4	700 bar	516 cm <sup>3</sup>	800	470	330	35	10	25	M59X2	45	M20X2,5	23	M8	8,7
<b>369/D</b>	35	15	700 bar	955 cm <sup>3</sup>	540	350	190	60	14	35	M104X2	45	M20X2,5	60	M10	17,5
<b>369/E</b>	35	15	700 bar	1582 cm <sup>3</sup>	785	470	315	60	14	35	M104X2	45	M20X2,5	60	M10	23,5
<b>369/H</b>	55	24	700 bar	1216 cm <sup>3</sup>	470	320	150	75	20	30	M128X1,5	50	M30X3,5	65	M10	28,2
<b>369/I</b>	55	24	700 bar	2001 cm <sup>3</sup>	670	420	250	75	20	30	M128X1,5	50	M30X3,5	65	M10	36

# CILINDRI IDRAULICI CON PISTONE FORATO

HOLLOW PLUNGER CYLINDERS

VÉRINS À PISTON CREUX

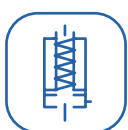
HOHLKOLBENZYLINDER

## SEMPLICE EFFETTO

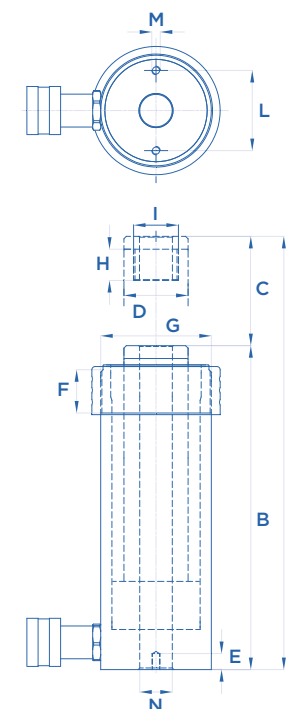
SINGLE ACTING

SIMPLE EFFET

EINFACHWIRKENDE



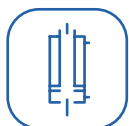
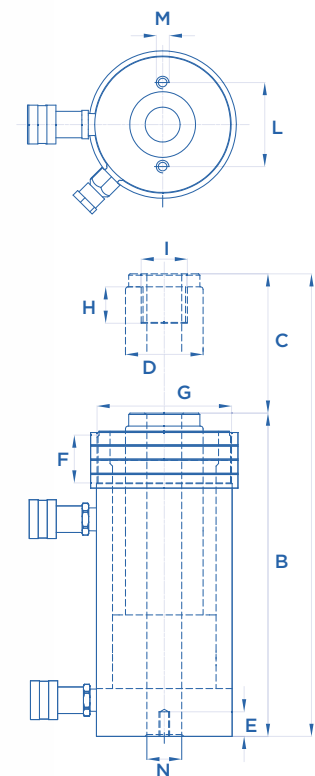
Ritorno a molla  
Spring return  
Retour par ressort  
Federrückzug



ART.	TON	Pressione Pressure Pression Druck	Capacità olio Oil capacity Capacité huile Ölvolumen	A mm	B mm	C mm	D mm	E mm	F mm	G mm	H mm	I mm	L mm	M mm	N mm	KG
<b>366</b>	12	640 bar	111 cm <sup>3</sup>	265	200	65	40	10	25	M69X2	20	M28X1,5	50	M5	20,5	4
<b>366/A</b>	12	640 bar	15 cm <sup>3</sup>	68	60	8	40	10	25	M69X2	20	M28X1,5	50	M5	20,5	1,6
<b>367</b>	24	640 bar	471 cm <sup>3</sup>	445	320	125	60	10	35	M104X2	25	M44X2	67	M6	27	14
<b>367/A</b>	24	640 bar	70 cm <sup>3</sup>	193	175	18	60	10	35	M104X2	25	M44X2	67	M6	27	8,5
<b>367/B</b>	37	640 bar	150 cm <sup>3</sup>	230	195	35	75	20	30	M128X1,5	20	M55X2	88	M10	34	16
<b>367/C</b>	37	640 bar	760 cm <sup>3</sup>	535	385	150	75	20	30	M128X1,5	20	M55X2	88	M10	34	25

## DOPPIO EFFETTO

DOUBLE ACTING  
DOUBLE EFFET  
DOPPELTWIRKENDE



ART.	↑ TON	↓ TON	Pressione Pressure Pression Druck	Capacità olio Oil capacity Capacité huile Ölvolumen	A mm	B mm	C mm	D mm	E mm	F mm	G mm	H mm	I mm	L mm	M mm	N mm	KG
<b>367/H</b>	24	14	640 bar	301,4 cm <sup>3</sup>	330	250	80	60	10	35	M104X2	25	M44X2	67	M6	27	14
<b>367/I</b>	24	14	640 bar	753,6 cm <sup>3</sup>	570	370	200	60	10	35	M104X2	25	M44X2	67	M6	27	24
<b>367/N</b>	37	22	640 bar	471,2 cm <sup>3</sup>	335	255	80	75	18	30	M128X1,5	20	M55X2	88	M10	34	22
<b>367/O</b>	37	22	640 bar	1472,3 cm <sup>3</sup>	675	425	250	75	18	30	M128X1,5	20	M55X2	88	M10	34	34
<b>367/R</b>	48	32	640 bar	671,4 cm <sup>3</sup>	360	270	90	90	20	30	M160X3,5	25	M76X3	98	M12	54	37
<b>367/S</b>	48	32	640 bar	1790,4 cm <sup>3</sup>	660	420	240	90	20	30	M160X3,5	25	M76X3	98	M12	54	45

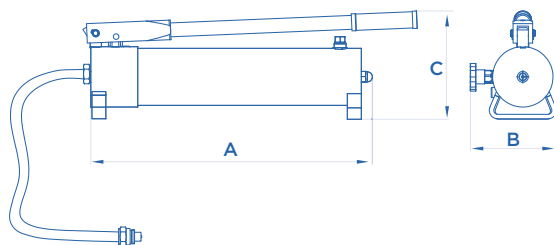


## POMPE MANUALI COMPLETE DI TUBO FLESSIBILE E GIUNTO RAPIDO

MANUAL PUMPS, SUPPLIED WITH HOSE AND QUICK COUPLING

POMPES MANUELLES, FLEXIBLE ET RACCORD RAPIDE INCLUS

HANDPUMPEN MIT SCHLAUCH AUF SCHNELLKUPPLUNG



ART. 350/A

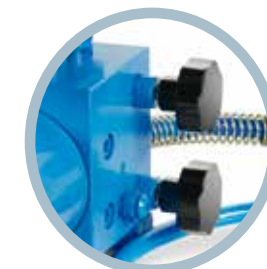


ART. 358/C



ART. 358/L

ART.	Tipo pompa Pump type Type de pompe Pumpentyp	Valvola a 4 vie 4-way valve Distributeur à 4 voies 4-Wege-Ventil	Pressione Pressure Pression Druck	Portata olio per pompata Oil displacement per stroke Débit par course Fördervolumen pro Kolbenhub	Capacità serbatoio Tank capacity Capacité réservoir Behälterkapazität	A mm	B mm	C mm	KG	
<b>350/A</b>	Ad una velocità One-speed Une vitesse Einstufig		700 bar	2,26 cm <sup>3</sup>	1100 cm <sup>3</sup>	510	165	160	9,2	
<b>350/AX</b>			640 bar	2,26 cm <sup>3</sup>	1100 cm <sup>3</sup>	510	165	160	9,2	
<b>358</b>			520 bar	2,26 cm <sup>3</sup>	650 cm <sup>3</sup>	330	140	160	6,5	
<b>358/A</b>			640 bar	2,26 cm <sup>3</sup>	650 cm <sup>3</sup>	330	140	160	6,5	
<b>358/B</b>			640 bar	3,5 cm <sup>3</sup>	2400 cm <sup>3</sup>	500	165	195	13,5	
<b>358/K</b>			✓	700 bar	2,26 cm <sup>3</sup>	1000 cm <sup>3</sup>	530	100	150	10
<b>358/KX</b>		✓	640 bar	2,26 cm <sup>3</sup>	1000 cm <sup>3</sup>	530	100	150	10	
<b>358/C</b>	A due velocità Two-speed Deux vitesses Zweistufig		640 bar	14,13 cm <sup>3</sup>	2400 cm <sup>3</sup>	510	160	200	18	
<b>358/D</b>			520 bar	26,3 cm <sup>3</sup>	4000 cm <sup>3</sup>	520	200	250	24,5	
<b>358/E</b>			520 bar	30,3 cm <sup>3</sup>	7500 cm <sup>3</sup>	565	230	300	40	
<b>358/L</b>			✓	700 bar	14,13 cm <sup>3</sup>	2400 cm <sup>3</sup>	560	120	220	21,5
<b>358/LX</b>			✓	640 bar	14,13 cm <sup>3</sup>	2400 cm <sup>3</sup>	560	120	220	21,5



**OPTIONAL** Pag. 313

# POMPE IDROPNEUMATICHE COMPLETE DI TUBO FLESSIBILE E GIUNTO RAPIDO

AIR-HYDRAULIC PUMPS, SUPPLIED WITH HOSE AND QUICK COUPLING  
 POMPES HYDROPNEUMATIQUES, FLEXIBLE ET RACCORD RAPIDE INCLUS  
 HYDROPNEUMATISCHE PUMPEN MIT SCHLAUCH AUF SCHNELLKUPPLUNG



ART. 357



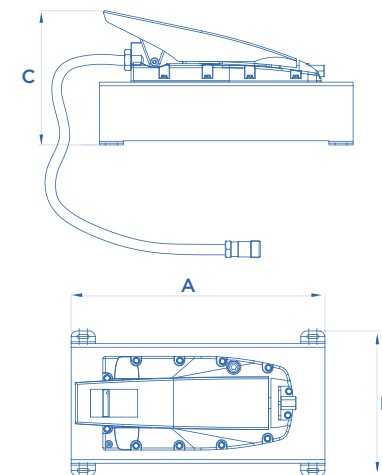
ART. 357/A



ART. 357/C

## OPTIONAL Pag. 313

ART.	Valvola a 4 vie 4-way valve Distributeur à 4 voies 4-Wege-Ventil	Pressione Pressure Pression Druck	Portata Capacity Capacité Kapazität	Capacità serbatoio Tank capacity Capacité réservoir Behälterkapazität	A mm	B mm	C mm	KG
357		700 bar	0,7 l/min	1100 cm <sup>3</sup>	295	110	170	6,3
357/A		520 bar	1,4 l/min	4500 cm <sup>3</sup>	420	240	220	14
357/B		520 bar	1,4 l/min	8000 cm <sup>3</sup>	420	240	220	19
357/X		640 bar	0,7 l/min	1100 cm <sup>3</sup>	295	110	170	6,3
357/Z		520 bar	0,7 l/min	1100 cm <sup>3</sup>	295	110	170	6,3
357/C	✓	700 bar	1,1 l/min	5000 cm <sup>3</sup>	420	240	245	15,5
357/CX	✓	640 bar	1,1 l/min	5000 cm <sup>3</sup>	420	240	245	15,5



## ACCESSORI EXTRA DOTAZIONE

EXTRA EQUIPMENT • ACCESSOIRES EN OPTION • EXTRA ZUBEHÖR

### MANOMETRI IN GLICERINA

Glycerine-filled pressure gauges  
Manomètres à la glycérine  
Glyzerinmanometer

ART.	Scala Pressure range Pression Druck	Diametro Diameter Diamètre Durchmesser
M/1	0-1000 bar	63 mm
M/2	0-1000 bar	100 mm



### ADATTATORI PER MANOMETRO

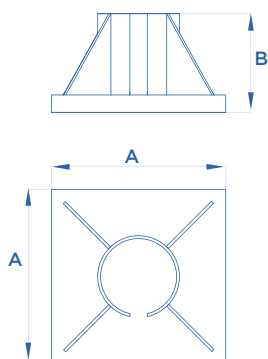
Gauge adaptors  
Adaptateurs pour manomètre  
Manometer-Zwischenstück



ART. PM/1 ✓ ART. M/1  
ART. PM/2 ✓ ART. M/2

### PIASTRE DI BASE

Base plates  
Plaques de base  
Zylinderfüße



ART.

Compatibilità • Compatibility • Compatibilité • Kompatibilität

A mm

B mm

BA/1

ART. 359/D • 359/DM • 359/EM • 359/FM • 359/GM • 359/HM

220 155

BA/2

ART. 360/D • 360/DM • 360/EM • 360/FM • 360/GM • 360/HM

220 155

BA/3

ART. 361/D • 361/DM • 361/EM • 361/FM • 361/GM • 361/HM

220 155

BA/4

ART. 362/D • 362/DM • 362/EM • 362/FM • 362/GM • 362/HM

300 170

BA/5

ART. 363/D • 363/DM • 363/EM • 363/FM • 363/GM • 363/HM

300 170